

**NÁVRH REKONSTRUKCE A MODERNIZACE INTERIÉRU SMÍCHOVSKÉHO KOSTELA
NA DOUBKOVÉ 8, PRAHA 5**

AUTOR:

doc. Ing. arch. Miroslav Cikán a doc. Ing. arch. Pavla Melková, PhD.

SPOLUPRÁCE:

Ing. arch. Vojtěch Ertl

DATUM:

02 / 2018

M C A
ATELIER S R O
IČO: 27418634 DIČ: CZ27418634
DYKOVA 1 VINOHRADY PRAHA 10 10100
TEL: +222518427 FAX: +222515051
E.MCA@MCA-ATELIER.COM WWW.MCA-ATELIER.COM

NÁVRH REKONSTRUKCE A MODERNIZACE INTERIÉRU SMÍCHOVSKÉHO KOSTELA NA DOUBKOVÉ 8, PRAHA 5

Zadavatel	Farní sbor Českobratrské církve evangelické v Praze 5
Se sídlem Zastoupené	Na Doubkové 2040/8, 150 00 Praha 5 Mgr. Maroš Kláčko farář, jednatel
IČO	49276361
Zpracovatel	MCA atelier s.r.o.
Se sídlem Zastoupené	Dykova 51/1, 101 00 Praha 10 doc. Ing. arch. Miroslav Cikán jednatel
IČO	27418634
DIČ	CZ27418634
Bankovní spojení	KB
č. účtu:	35-6408670267 / 0100
autor návrhu	doc. Ing. arch. Miroslav Cikán, doc. Ing. arch. Pavla Melková, Ph.D.
spolupráce návrhu	Ing. arch. Vojtěch Ertl
Stupeň	workshop - 2. kolo
Datum	02 / 2018

TEXTOVÁ ČÁST

- A. PŘÍSTUP
- B. IDEOVÉ ŘEŠENÍ
- C. ARCHITEKTONICKÉ A TECHNICKÉ ŘEŠENÍ
- D. MATERIALITA

VÝKRESOVÁ ČÁST

- PŮDORYSNÉ VÝKRESY
- VÝKRESY POHLEDŮ NA STĚNY
- VARIANTY USPOŘÁDÁNÍ LAVIC

VIZUALIZACE

TEXTOVÁ ČÁST

A. PŘÍSTUP

PRIMÁRNÍ ÚLOHOU PROSTORU MODLITEBNY JE PROŽITÍ VÍRY, VE SPOLEČENSTVÍ ČI V INTIMITĚ. PROSTOR SBORU BY ZÁROVEŇ MĚL BÝT MÍSTEM SETKÁVÁNÍ V ŘADĚ DALŠÍCH ROVIN (KULTURNÍ, VZDĚLÁVACÍ, SOCIÁLNÍ, SPOLEČENSKÉ ...), A TO JAK UVNITŘ SPOLEČENSTVÍ SBORU, TAK V PROPOJOVÁNÍ SE SPOLEČNOSTÍ JAKO CELKEM.

JEDNÁ SE O SITUACE, VYTVÁŘENÉ PŘEDEVŠÍM SAMOTNÝM DĚJEM A DÁLE VLASTNOSTMI PROSTORU, KTERÝ PRO TYTO DĚJE VYTVÁŘÍ RÁMEC. ARCHITEKTURA PROSTORU SE MŮŽE NA PROŽITKU TĚCHTO SITUACÍ PODÍLET V RŮZNÉ MÍŘE OVLIVNĚNÍ. MŮŽE HO JAKO RÁMEC UMOŽŇOVAT, ANEBO „AKTIVNĚ“ PODPOROVAT, ČI DOKONCE INICIOVAT, PŘÍPADNĚ DOKONCE SAMA „VYTVÁŘET“ A SKRZE SEBE OBOHATIT O DALŠÍ VRSTVY PROŽITKU.

V NÁVRHU KROMĚ FUNKČNÍ A TECHNICKÉ KVALITY, SLEDUJEME ZEJMÉNA KVALITU ARCHITEKTURY PODÍLEJÍCÍ SE NA KVALITĚ SITUACÍ - PROŽITKŮ A DĚJŮ.

VÝZNAMNOU SOUČÁSTÍ TĚTO ROLE ARCHITEKTURY INTERIÉRU KOSTELA JE SYMBOLIKA.

NOVÉ ÚPRAVY PROSTORU SE SNAŽÍ CO NEJVÍCE ZHODNOTIT STÁVAJÍCÍ POTENCIÁL PROSTORU A V JEHO RÁMCI NOVÉ MOŽNOSTI VYUŽITÍ, VNÍMÁNÍ A PROŽÍVÁNÍ. ODVÍJÍ SE OD KVALITNÍ PODSTATY PŮVODNÍ ARCHITEKTURY, MAXIMÁLNĚ OPROŠTĚNÉ OD ZÁSAHŮ, KTERÉ JÍ OSLABUJÍ. NOVĚ NAVRŽENÉ VRSTVY VYCHÁZEJÍ Z JEJÍCH PŮVODNÍCH PRINCIPŮ, TAM KDE JSOU NOVOTVAREM, SE SNAŽÍ DOPLNIT SOULADNÝ CELEK, ZACHOVÁVAJÍCÍ JEJÍ ZÁKLADNÍ CHARAKTER. ÚPRAVY JSOU MINIMÁLNÍ, ZACHOVÁVAJÍCÍ A PODTRHUJÍCÍ CHARAKTER PŮVODNÍHO ARCHITEKTONICKÉHO CELKU, ZÁROVEŇ ALE PŘÍZNANĚ A ČITELNĚ DEKLARUJÍ VRSTVU NOVĚ PŘIDANOU SOUČASNÝM SPOLEČENSTVÍM SBORU JAKO URČITÉ JASNÉ SDĚLENÍ MYŠLENKOVÝCH PŘÍSTUPU A CÍLŮ SOUČASNOSTI. SDĚLENÍ SOUČASNÍKŮ SOUČASNÍKŮM, ALE TŘEBA I BUDOUCÍ GENERACI.

B. IDEOVÉ ŘEŠENÍ

CELEK PROSTORU

SYMBOLIKA PŘINÁLEŽENÍ K ZEMI, K CIVILNOSTI, KAŽDODENNOSTI.

PROSTOR ČLOVĚKA I SPOLEČENSTVÍ POCITOVĚ I VÝZNAMOVĚ OBKLOPUJE - SHORA ZAKLENUTÍM, Z BOKU OBEJMUTÍM. ZASTŘEŠENÍ - ZAKLENUTÍ A OBEJMUTÍ - PŘITAHUJE SMĚREM K ZEMI, ALE ZÁROVEŇ DÁVÁ VĚDOMÍ SVĚTA OKOLO NÁS A SVĚTA NAD NÁMI.

POCIT UZAVŘENÍ, AKCENTACE MÍSTA JAKO STŘEDU, NA JEDNU STRANU PŘINÁLEŽITOST K TÍŽI ALE I BEZPEČÍ ZEMĚ, NA DRUHÉ STRANĚ VĚDOMÍ ROZPÍNÁNÍ SE SVĚTA DO PROSTORU A NAHORU. TÍM ZDE ALE NENÍ TRANSCENDENTÁLNÍ VERTIKÁLA, KTERÁ DOMINUJE PROSTORU I VÝZNAMU, JAK TOMU BÝVÁ U KATOLICKÝCH KOSTELŮ.

OLTÁŘNÍ PROSTOR (KTERÝ JE TAKÉ ZAKLENUTÍM) JE DŮLEŽITÉ POJMOUT JAKO CELEK, TEDY ZADNÍ OBLUKOVÝ VÝKLENEK, KAZATELNA, OLTÁŘNÍ STŮL, AMBON. V BAREVNOSTI, MATERIÁLU, TVAROSLOVÍ. LOŽ KOSTELA JE VELMI ROZLEHLÁ A OLTÁŘNÍ PROSTOR JAKO CELEK BY TOMU MĚL MĚŘÍTKOVĚ ODPOVÍDAT, ABY JEDNOTLIVÉ OBJEKTY NEZANIKLY.

POKUD BYCHOM POCIT Z PROSTORU MĚLI PŘIROVNAT K PŘÍRODĚ, PAK DOLE JE ZEMĚ, PŮDA, V NÍ DETAILS - LIDÉ, KAMENY, ROSTLINY ... A DĚJE. NAD NÍ SE KLENE OBLOHA - SVĚTLO. A VE STŘEDU - SLUNCE, MĚSÍC - ZDROJ SVĚTLA. TEDY ZDROJ POZNÁNÍ, STVOŘENÍ - SLOVA.

SYMBOLIKA JEDNOTLIVÝCH OBJEKTŮ

CHLĚB

(STŮL PÁNĚ)

OLTÁŘNÍ STŮL TVAREM SYMBOLIZUJE CHLĚB. CHLĚB VYDANÝ ZEMÍ. CHLĚB ZAKROJENÝ - K PŘIJÍMÁNÍ. TVAR OLTÁŘNÍHO STOLU TAKÉ POSILUJE POCIT OBEJMUTÍ PROSTORU OKOLO STŘEDU A INDIFERENCI STRAN - TEDY ROVNOST MEZI SPOLEČENSTVÍM, KNĚZEM, ZÁROVEŇ ALE I JEJICH ORIENTOVANOST. PODÉLNĚ ORIENTOVANÁ ELIPSA V PERSPEKTIVNÍM ZKRÁCENÍ PŘI PŘÍCHODU SE JEVÍ JAKO KRUI — SPOLEČENSTVÍ V SEČNÉ POLOZE PŘÍSTOUPENÉHO FARÁŘEM, LODIVODEM SLOVA, ROZDĚLUJÍCÍHO SPRÁVEDLIVĚ DNEŠNÍ CHLĚB.

ROZPŘAŽENÍ — OBEJMUTÍ

(KAZATELNA)

KONKÁVNÍ TVAR PARABOLY SYMBOLIZUJE OBJÍMAJÍCÍ NÁRUČ A ZÁROVEŇ ROZPŘAŽENÍ - POSELSTVÍ SLOVA Z OHNISKA PARABOLY - DO PROSTORU. ALE TAKÉ KONCENTRACE REFLEXE UDÁLOSTÍ SPOLEČENSTVÍ DO OHNISKA PARABOLY, DO MÍSTA SLOVA, SEČNY ELIPSY - STOLU. JDE O SYMBOL OBOUSMĚRNÉ KOMUNIKACE BODU A PROSTORU.

ZEMĚ

PODLAHA KOSTELA JE ZEMÍ, PŮDOU, HORIZONTALITOU. LAVICE JSOU S NÍ PEVNĚ SVÁZÁNY, VYRŮSTAJÍ Z NÍ JAKO JEJÍ SOUČÁST. TATO SYMBOLIKA JE PODEPŘENA A AKCENTOVÁNA TMAVOU BAREVNOSTÍ DŘEVĚNÉ PODLAHY I LAVIC. (KTERÁ MŮŽE PŘI RESTAUROVÁNÍ LAVIC A OBJEVENÍ HODNOTNÉ SVĚTLÉ STRUKTURY DŘEVA ZASTOUPENA NAOPAK SVĚTLEM A ROZMANITOU STRUKTUROU RŮSTU A ÚRODY).

SLOVO

PLYNOUCÍ LINIE SLOV SE ODVÍJÍ OD OLTÁŘNÍHO PROSTORU A OBTĚKÁ PROSTOR LODI - SPOLEČENSTVÍ UMÍSTĚNÉ LINII HORIZONTU KOMUNIKACE SPOLEČENSTVÍ.

BAREVNOST

BAREVNOST JE DŮLEŽITÝM NÁSTROJEM SYMBOLIKY A ZPŮSOBU VNÍMÁNÍ PROSTORU. JE VYTVOŘENA JAK ODSŤINY POVRCHŮ, TAK SVĚTLEM A STÍNEM.

ČÁSTI PROSTORU FUNGUJÍ JAKO JEDNOTNÉ BAREVNÉ CELKY, KTERÝM JSOU PODŘÍZENY I JEDNOTLIVÉ OBJEKTY UVNITŘ KAŽDÉHO CELKU.

PROSTOR MÁ ČTYŘI ZÁKLADNÍ BAREVNÉ CELKY MAJÍ EVOKOVAT INTENZITU SVĚTLA - ODSŤINY V BAREVNÉ ŠKÁLE A JEJICH VÝZNAMY:

4 NEJTMAVŠÍ (DUB, TRANSPARENTNÍ LAZURA DŘEVA EBEN)

PODLAHA HLAVNÍ LODI (ZEMĚ – „PŮDA“) A LAVICE.

DŘEVĚNÉ LAVICE A JEJICH ROZMÍSTĚNÍ SE TAK UPOZADÍ A STÁVAJÍ SE SPÍŠE SOUČÁSTÍ ZEMĚ, HORIZONTÁLY, JE JEDNO, ZDA ČLOVĚK SEDÍ V LAVICI, ČI JINDE, ČI STOJÍ, VŽDY JE SOUČÁSTÍ „ZEMĚ“. TO NAPOMÁHÁ TAKÉ VARIABILITĚ UŽÍVÁNÍ PROSTORU.

3 „ŠEDÁ“, AŽ TRANSPARENTNÍ PLÁTKOVÉ STŘÍBRO TMAVĚ PODBARVENÉ, POSILUJÍCÍ HLOUBKU PROSTORU KOSTELA A VÍCEVRSTEVNATOST VÝZNAMU MOŽNÉHO POKRAČOVÁNÍ, NÁSLEDOVÁNÍ. ZADNÍ STĚNA S KALICHEM ZA KAZATELNOU. PÁS S TEXTY PO OBYVODU.

2 VELMI SVĚTLÝ ODSŤÍN ŠEDÍ
BOČNÍ STĚNY, KLENBA, ČELNÍ STĚNA.

1 SVĚTLÁ – ZÁŘ PLÁTKOVÉ STŘÍBRO SVĚTLÉ
VÝZNAMOVĚ VYSVÍCENÉ OBJEKTY. OLTÁŘNÍ STŮL, KAZATELNA, AMBON, KŘTITELNICE.

CÍLEM PODOBY JSOU DĚJE A REPREZENTACE SMÝŠLENÍ

NÁVRH USPOŘÁDÁNÍ PROSTORU KOSTELA, JEHO VIZUALITA I SYMBOLIKA, NEMAJÍ VÝZNAM SAMY O SOBĚ, ALE SLOUŽÍ JAKO RÁMEC I INICIÁTOR DĚJŮ, TEDY PRIMÁRNĚ AKTIVITÁM CÍRKEVNÍHO SPOLEČENSTVÍ. PROMĚNA INTERIÉRU KOSTELA SYMBOLIZUJE VÝVOJ SPOLEČENSTVÍ SMĚREM K OTEVŘENOSTI, AKTIVNĚJŠÍMU ZAPOJENÍ JEHO ČLENŮ DO PROCESU LITURGIE I DALŠÍCH SOUVISEJÍCÍCH ČINNOSTÍ, K PROPOJENÍ S CIVILNOSTÍ, S HORIZONTALITOU KAŽDODENNOSTI. NEOKÁZALOST ARCHITEKTONICKÝCH A VÝTVARNÝCH PROSTŘEDKŮ SLEDUJE NEOKÁZALOST PRAKTIKOVÁNÍ VÍRY. O TO VÍCE SE ALE SYMBOLIKOU SOUSTŘĚDUJE NA JEJÍ ČISTOU PODSTATU. TO VŠE DOHROMADY REPREZENTUJE SMÝŠLENÍ MÍSTNÍHO SPOLEČENSTVÍ DOVNITŘ I NAVENEK.

C. ARCHITEKTONICKÉ A TECHNICKÉ ŘEŠENÍ

ŘEŠENÁ ČÁST

- 01 PŘEDSÁLÍ (1NP)
- 02 MODLITEBNA (1NP)
- 03 PROSTOR KŮRU (2NP)
- 04 ZÁZEMÍ KOSTELA (1NP)

01 PŘEDSÁLÍ + MÍSTNOST PRO MATKY S DĚTMI

PO ÚVAZE JSME NAVRHLI ŘEŠENÍ UMÍSTIT PROSTOR PRO DĚTI NAMÍSTO DNEŠNÍ KUCHYŇKY. TENTO NÁVRH SE STAL ZADÁNÍM. Z DŮVODU NAVÝŠENÍ KAPACITY PROSTORU JSME DÁLE NAVRHLI POSUNOUT PŘÍČKU TOHOTO PROSTORU BLÍŽE DO HALY A REALIZOVAT ZDE POTŘEBNÁ ZÁZEMÍ A PROVOZNÍ VAZBU PRO ALTERNATIVNÍ VYUŽITÍ. PROSTOR JE OD MODLITEBNU ODDĚLEN JEDNODUCHÝM NIČÍM DĚLENÝM KŘÍDLEM PIVOTOVÝCH DVEŘÍ S VELKÝM SKLEM. SPOJENÍ S MODLITBOU JE TAK RÁMOVÁNO JEDNOZNAČNÝM RÁMEM PRŮHLEDU A SYMBOLICKÉ TRANSPARENTNOSTI.

Z PROVOZNÍHO HLEDISKA PŘEDSTAVUJEME DVĚ VARIANTY S UMÍSTĚNÍM TOALETY U MÍSTNOSTI S DĚTMI - JEDNA VE „DVOJITÉ“ STĚNĚ VČ. MALÉ KUCHYŇKY A DRUHOU VARIANTU S BEZBARIÉROVOU TOALETOU A VELKOU KUCHYŇKOU K PŘÍPRAVĚ MALÉHO OBČERSTVENÍ. SOUČÁSTÍ MÍSTNOSTI PRO MATKY S DĚTMI BUDE PŘEBALOVACÍ PULT.

SPOLEČENSKÉ PŘEDSÁLÍ - FOYER

JE BEZ VĚTŠÍHO ZÁSAHU S MOŽNOSTÍ PŘÍMÉ VAZBY NA ZÁZEMÍ PROSTŘEDNICTVÍM MALÉHO KAVÁRENSKÉHO BARU - BUFET UZAVÍRATELNÉHO VYSOKÝMI SKLÁDACÍMI DVEŘMI - „OKENICEMI / TAPETOVÝMI DVEŘMI.“

PROSTOR BY MĚL BÝT VYBAVEN SEDACÍM NÁBYTKEM KAVÁRENSKÉHO TYPU MALÝMI STOLKY K POSEZENÍ A ZAŽITÍ KLIDU ROZHOVORU SE ZÁKUSKEM A KÁVOU, SPOLEČENSKÉMU SETKÁNÍ VĚŘÍCÍCH BY MĚLO NAPOMOCI I PŘÍPADNĚ NABÍDKY EXPOZIČNÍCH MOBILNÍCH PARAVÁNŮ PRO VÝSTAVY A PŘÍPADNĚ I KNIHOVNY S MOŽNOSTÍ ZÁPŮJČKY, ČI JEN VÝMĚNY KNIH MEZI PŘÁTELI. TOMU BUDE UPRAVENO I SVĚTLO, NEJLÉPE STÍMIVÁNÍM A DOPLNĚNÍM DIFUZNÍHO SVĚTLA O PŘÍMOU SLOŽKU. FOYER

POD SCHODY ZŮSTÁVÁ UPRAVENÁ DRUHÁ TOALETA + ÚKLIDOVÁ/SKLADOVACÍ MÍSTNŮSTKA

02 MODLITEBNA

ÚPRAVY MODLITEBNY JSOU VYJÁDRĚNY V KONCEPTU NÁVRHU

- BOHOSLUŽBY (HLAVNÍ VYUŽITÍ, VČETNĚ VÁNOČNÍCH HER, KONCERTŮ, ATD.)
- KONCERTY (KOMERČNÍ VYUŽITÍ VEŘEJNOSTÍ)
- VEŘEJNÉ DEBATY, OBČANSKÉ AKTIVITY (KOMUNITNÍ AKCE)
- AKTIVITY S DĚTMI (DIVADLO, VYSTOUPENÍ)
- MEDITACE
- VARIABILNÍ PROSTOR

SESTAVY LAVIC

CÍLEM NAŠEHO ŘEŠENÍ JE PONECHÁNÍ V MODLITEBNĚ PŮVODNÍCH LAVIC. PŘIDÁVÁME VŠAK HODNOTOU JEJICH SNADNÉ SKUPINOVÉ MOBILITY NA POHYBLIVÝCH PLATFORMÁCH.

LAVICE BUDOU DEMONTOVÁNY A REPASOVÁNY S ALTERNATIVOU ODSTRANĚNÍ VRSTEV BAREV JEJÍM VYLOUHOVÁNÍM. NÁVRAT BUDE PROVEDEN NA MOBILNÍ ČTVERCOVÉ NÍZKÉ PLATFORMY (16 CM) S INTEGROVANOU TOPNOU ROHOŽÍ, ZAPÍNANOU DO PODLAHOVÝCH KRABIC. ŘEŠENÍ UMOŽNÍ VARIABILNÍ SESTAVENÍ POHYBLIVÝCH BLOKŮ, SNADNĚ MANIPULOVATELNÝCH SESTAV.

ZVĚTŠENÁ SESTAVA ROZMĚR 3,7 X 3,5 / POČET 2X

ZMENŠENÁ SESTAVA ROZMĚR 3,7 X 3 / POČET 6X

PROSTOR STOLU PÁNĚ

JE TVOŘEN MOBILNÍ SESTAVOU NA POHYBLIVÉM SOKLU S MOBILNÍM STOLEM PÁNĚ, UMÍSTĚNÝM JE ZDE SEDES A AMBON. ROZMĚR PÓDIA JE 4 X 4 M.

ZA MOBILNÍ SESTAVOU JE UMÍSTĚNA PARABOLICKÁ PEVNÁ STĚNA, REFLEKTUJÍCÍ SLOVO DO PROSTORU KOSTELA. TATO STĚNA MŮŽE TRVALE NAHRADIT STÁVAJÍCÍ KAZATELNU SE SCHODY, S MOŽNOSTÍ DALŠÍCH ÚPRAV ZADNÍ STĚNY S CÍLEM ELIMINOVAT ČELNÍ VIDITELNÉ PRŮCHODY A NIKY DO ZÁZEMÍ KOSTELA. V BUDOUCNU BY SE MĚLO ODCHÁZET SKRYTÝM VCHODEM - BOKEM. ČELO BY MĚLO BÝT SYMBOLICKY CELISTVÉ VYVRCHOLENÍM V JEDNOTNÉ TMAVĚ SLABĚ REFLEXNÍ PLOŠE S KALICHEM, JAK TOMU BYLO PO DOKONČENÍ KOSTELA.

STÁVAJÍCÍ STŮL PÁNĚ

NAVHRUJEME ODSTRANIT, BUDE-LI TO MOŽNÉ JEJ ČISTĚ ODŘÍZNOUT, NEBOURAT A BEZPEČNĚ DOPRAVIT NA NĚJAKÉ MÍSTO DALŠÍHO VYUŽITÍ.

KŘTITELNICE

SVÝM TVAREM VYCHÁZÍ Z TVARU OLTÁŘE, JE JEHO ODKAZEM. MĚLA BY V SOBĚ SYMBOLIZOVAT HLOUBKU PONOŘENÍ A PROMĚNU KŘTEM. KŘTITELNICE BUDE MOBILNÍ.

PODLAHA

BUDE REPASOVÁNA JAKO CELEK. BUDE ZVÁŽENO, ZDA POD PODLAHU NEUMÍSTIT TOPNÉ ROHOŽE V ŘÍZENÝCH POLÍCH DLE UMÍSTĚNÍ SESTAV LAVIC. PARKETY BUDOU PŘELOŽENY A DOPLNĚNY NA JEDNOTNÝ POVRCH, KLADENÝ NA RYBINU V PODÉLNÉM SMĚRU S PŘÍLEŽITOSTÍ PODLOŽENÍ PARKET SEPARAČNÍ TEPELNOU IZOLACÍ. PO DOKONČENÍ BUDE PODLAHA BAREVNĚ SJEDNOCENA LAZUROU A NAPUŠTĚNA TVRDÝM VOSKOVÝM OLEJEM PRO VYSOKOU ZÁTĚŽ.

OKNA

BUDOU REPASOVÁNA, VLOŽENO SKRYTÉ IZOLAČNÍ SKLO. PŘEDPOKLÁDÁME VLOŽENÍ ČIRÝCH SKEL S CÍLEM SPOJIT PROSTOR MODLITEBNY S POHLEDEM NA STROMY A NEBE. VE ŠPALETĚ BUDOU UMÍSTĚNY EL. OVLÁDANÉ SREENOVÉ ZATEMŇOVACÍ (BLACKOUT) ROLETY.

OSVĚTLENÍ

NAVHRUJEME PROVÉST OSVĚTLENÍ VERTIKÁLNÍMI TYČOVÝMI TĚLESY, ZAVĚŠENÝMI OTVORY Z PŮDY S MOŽNOSTÍ JEJICH SERVISU A MECHANICKÝM SVĚŠOVÁNÍ NA RŮZNOU VÝŠKU, /NAVÍJENÍM/ A TAK I JEJICH SERVISU A ČIŠTĚNÍ.

PROSTOR BUDE VYBAVEN DIVADELNÍMI LED REFLEKTORY PRIORITYNĚ UMÍSTĚNÝMI NA KŮRU A DÁLE VE SKRYTÝCH POLOHÁCH OKEN A TEKTONIKY PROSTORU. DÁLE BUDOU PRO DOSVĚTLENOVÁNÍ POUŽITY SKRYTÉ REFLEKTORY VE ŠPALETĚ OKEN.

AKUSTIKA

PROSTORU JE ŘEŠENA KMITAJÍCÍMI PLOCHAMI UMÍSTĚNÝMI V KAZETÁCH VE STROPĚ A ÚTLUMOVÝMI PLOCHAMI VSTUPNÍ ČÁSTI. AKTUÁLNÍ VÝPOČET PROVEDL ING. ROZSÍVAL

02/2018. DOZVUČENÍ BUDE NUTNĚ VERTIKÁLNÍMI TYČOVÝMI REPRODUKTORY S HORIZONTÁLNÍ RADIACÍ ZVUKU. FORMA REPRODUKTORU BUDE NERUŠÍCÍ, TYČOVÁ, V BARVĚ STĚN. PLOCHY PRO ÚTLUM: ZADNÍ STĚNA ZA KAZATELNOU, KAZETY STROPU, PROSTOR ZA RADIÁTORY, STĚNA PŘI VCHODU VČ. MEZIPROSTORU POD ŽEBRY.

03 PROSTOR KŮRU

NA KŮRU ZŮSTANE PONECHÁNA MÍSTNOST PRO STARŠÍ DĚTI. TOPENÍ BUDE ŘEŠENO SKRYTÝMI INFRAPANELY VE STROPĚ S OKAMŽITÝM EFEKTEM TEPLA.

ÚLOŽNÉ PROSTORY - VESTAVĚNÉ SKŘÍNĚ PŘI PODÉLNÝCH STĚNÁCH V ZÁKRYTU VARHAN, KTERÉ BUDOU REKAPOTOVÁNY, BUDE ODSTRANĚN LAMINÁT A NAHRAZEN MASIVNÍ DESKOU NEJLÉPE VÍCEVRSTVOU - BIO DESKOU A SJEDNOCEN POVRCH TVRDÝM VOSKOVÝM OLEJEM.

04 ZÁZEMÍ MODLITEBNY

V PROSTORU ZÁZEMÍ JSME NAVRHLI DISPOZIČNÍ ÚPRAVY NOVĚ ZÍSKANÉHO ZÁZEMÍ SESTÁVAJÍCÍ Z PŘIVEDENÍ SVĚTLA DO PŘEDSÍNĚ VYBOURÁNÍM WC A VLOŽENÍM EFEKTIVNÍ DISPOZICE SOCIÁLNÍHO ZÁZEMÍ, KDE DŘÍVE JIŽ BYLO. NAVRHOJEME MOŽNOST VYLOUČENÍ PŘÍMÉHO ČELNÍHO VSTUPU Z KOSTELA A JEHO NÁHRADOU ZA BOČNÍ, SKRYTÉ SPOJENÍ, NERUŠÍCÍ MŠI. JE PAK MOŽNÉ CELOU STĚNU PŘEDSÍNĚ- CHODBY VYBAVIT DLOUHOU KNIHOVNOU OD PODLAHY KE STROPU OD VSTUPU AŽ KE KANCELÁŘI FARÁŘE, PŘÍMÉ SVĚTLO SITUACI KNIHOVNY JEN POSÍLÍ A U OKNA JE JEŠTĚ PROSTOR PRO MALÁ KŘESÍLKA SE STOLKEM. CELÝ PROSTOR ZÁZEMÍ ASI BUDE POTŘEBOVAT ÚPRAVY SLOUŽÍCÍ OBNOVENÉ SPOLEČENSKÉ FUNKCI VČETNĚ OPRAV POVRCHŮ A PODLAH.

NOVĚ JSOU ZDE SITUOVÁNY PROSTORY ZA MODLITEBNU VČETNĚ ZAJIŠTĚNÍ NOVÉHO ŘEŠENÍ ZÁZEMÍ.

KANCELÁŘ FARÁŘE SBORU

MÍSTNOST PRO PĚVCE (VSTUP PŘÍMO Z CHODBY)

PRACOVNA FARÁŘE (ČÁST Z MÍSTNOSTI PRO PĚVCE)

TECHNICKÉ ŘEŠENÍ A DOPORUČENÍ

STAVEBNÍ ZÁVADY. CELÝ OBJEKT BUDE NUTNĚ PROHLÉDNOUT, PROVĚST STAVEBNĚ TECHNICKÝ PRŮZKUM A PODLE TOHO NASTAVIT I ETAPY OBNOVY VE VAZBĚ NA TECHNICKÉ A STAVEBNÍ OPRAVY A ÚDRŽBU.

TOPENÍ JE NUTNĚ PROHLÉDNOUT A PROVĚST PER PARTES REKONSTRUKCI V MÍSTECH POSTUPNÝCH ETAP OBNOVY KOSTELA, KDYŽ NENÍ MOŽNÁ KOMPLETNÍ VÝMĚNA NAJEDNOU, V NIKÁCH JE VHDNĚ UMÍSTIT NOVÉ RADIÁTORY, KTERÉ VYPLNÍ CELOU PLOCHU NIKY TO PLATÍ I INSTALACÍCH. VYTÁPĚNÍ BUDE PRIMÁRNĚ RADIÁTORY NA STEJNÉM MÍSTĚ, OTOPNÁ TĚLESA BUDOU PLNĚ LÍCOVAT V NICE /NEBUDOU PŘEDSTUPOVAT DO PROSTORU/. DÁLE BUDE MOŽNÉ PŘITÁPĚT V LAVICÍCH.

STAVEBNÍ FYZIKA A EKONOMIE PROVOZU

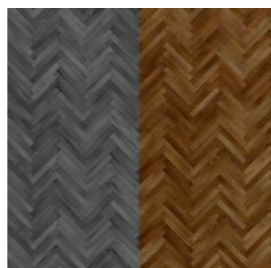
JE MOŽNÉ NAVRHNOUT JIŽ NYNÍ ASI ZÁKLADNÍ OBLASTI MOŽNÉHO ZATEPLENÍ OBJEKTU V OBLASTI PODLAHY A STROPU — PŮDY, KDE LZE INTENZIVNĚ IZOLOVAT VRCHNÍ PLOCHU KLENBY. TEPELNOU IZOLOACI KOSTELA LZE PROVĚST S OBDOBNOU ŠETRNOU METODOU, JAK JSME PROVEDLI OBNOVU A ZATEPLENÍ KOSTELA HUSOVA SBORU NA VINOHRADECH.

JE MOŽNÉ ZATEPLIT NAD STŘEŠNÍ KLENBOU, VLOŽENÍ DVOJSKLA DO VNĚJŠÍHO OKNA ŠPALETY A V RÁMCI PŘELOŽENÍ PARKET VYMĚNIT NÁSYP ZA TEPELNOU IZOLOACI.

VNĚJŠÍ PŘEDPROSTOR KOSTELA

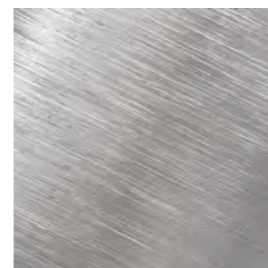
V PARKU LZE NYNÍ PROVĚST ZÁKLADNÍ REHABILITACI STROMOVÉHO PATRA JEHO ODBORNOU ÚDRŽBOU. V ROVINĚ POBYTOVÝCH PLOCH LZE ZVÝŠIT POBYTOVOU ATRAKTIVITU PROSTORU PRO ČLENY SPOLEČENSTVÍ ZVLÁŠTĚ PO MŠI VYBAVENÍM PŘEDPROSTORU POBYTOVÝMI NIKAMI S MOBILIÁŘEM A OSVĚTLENÍM. V PŘEDPROSTORU LZE POŘÁDAT DALŠÍ AKCE PRO ŠIRŠÍ VEŘEJNOST VČETNĚ VÝSTAV. MOŽNÝM CÍLEM MŮŽE BÝT PROMĚNA PŘÍSTUPOVÉ CESTY NA STŘÍDMĚ KOMPOVANÉ PROSTRANSTVÍ.

D. MATERIALITA



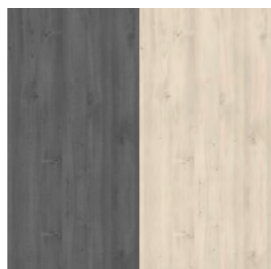
VLYSY

PŘELOŽENÍ PARKET NA VZOR RYBINA
TONALITA BUDE FINALIZOVÁNA DLE KRESBY
A STRUKTURY DŘEVA PO OČIŠTĚNÍ



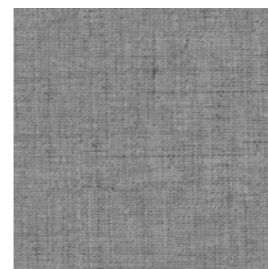
OBJEKTY LITURGIE

LEŠTĚNÁ OCEL / STŘÍBROPLÁTKY



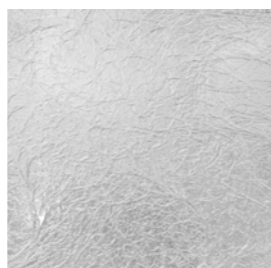
LAVICE

TONALITA BUDE FINALIZOVÁNA DLE KRESBY
A STRUKTURY DŘEVA PO OČIŠTĚNÍ



PÓDIUM

ŠEDÁ



STĚNA KAZATELNY

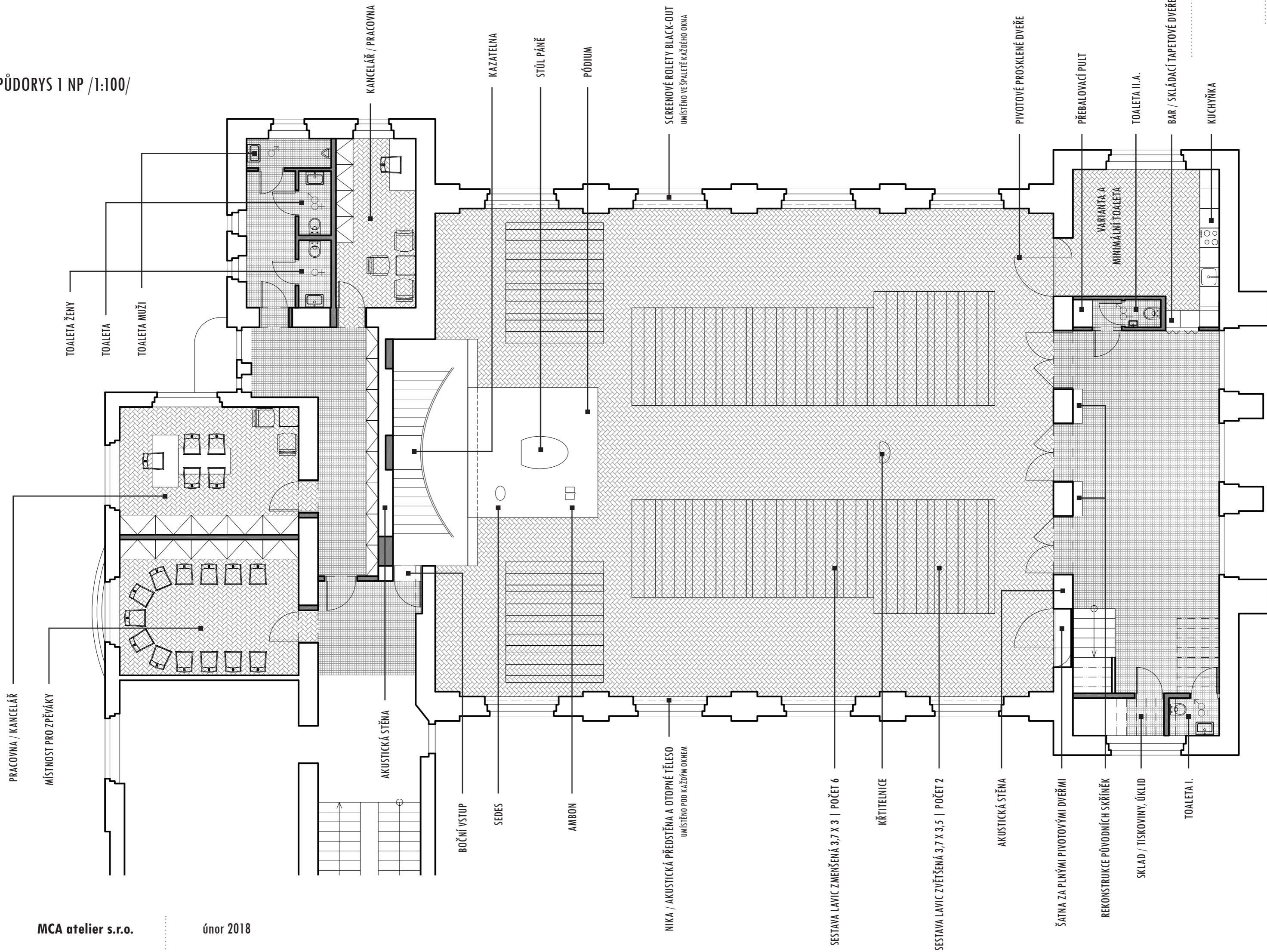
STŘÍBRO-PLÁTKY



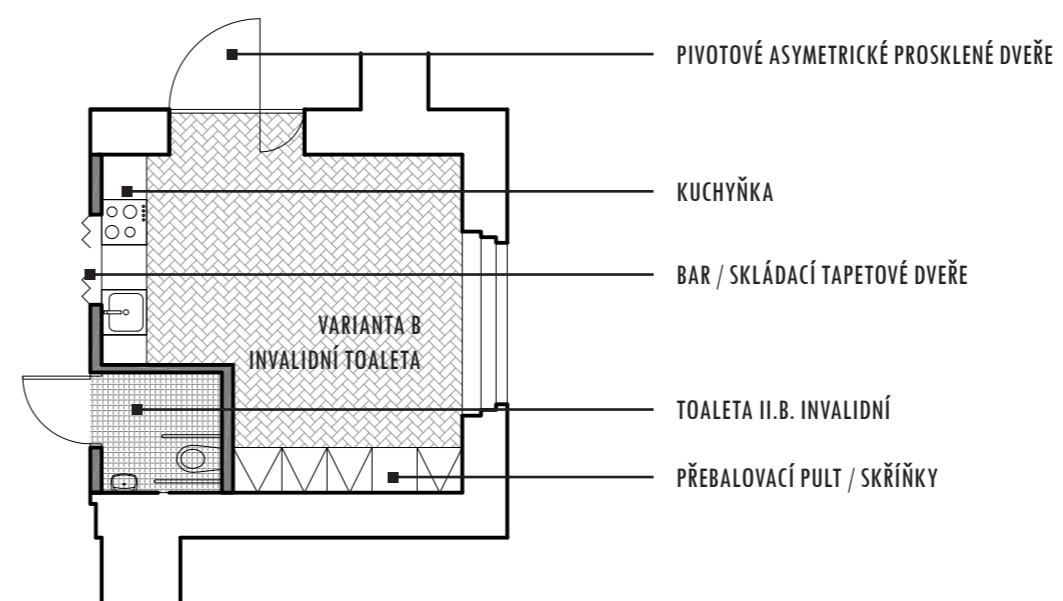
OMÍTKA

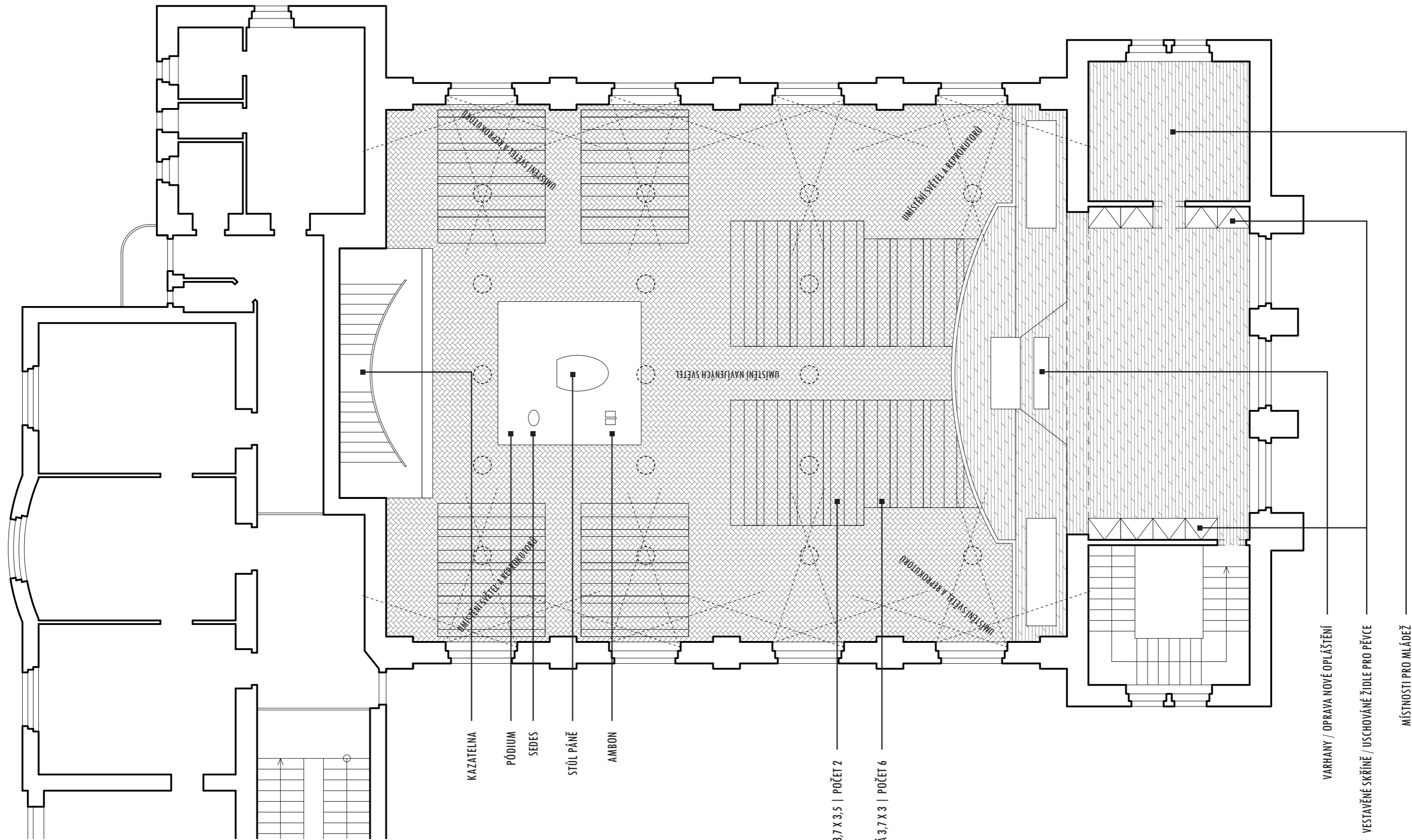
ŠEDÁ / BÍLÁ

VÝKRESOVÁ ČÁST

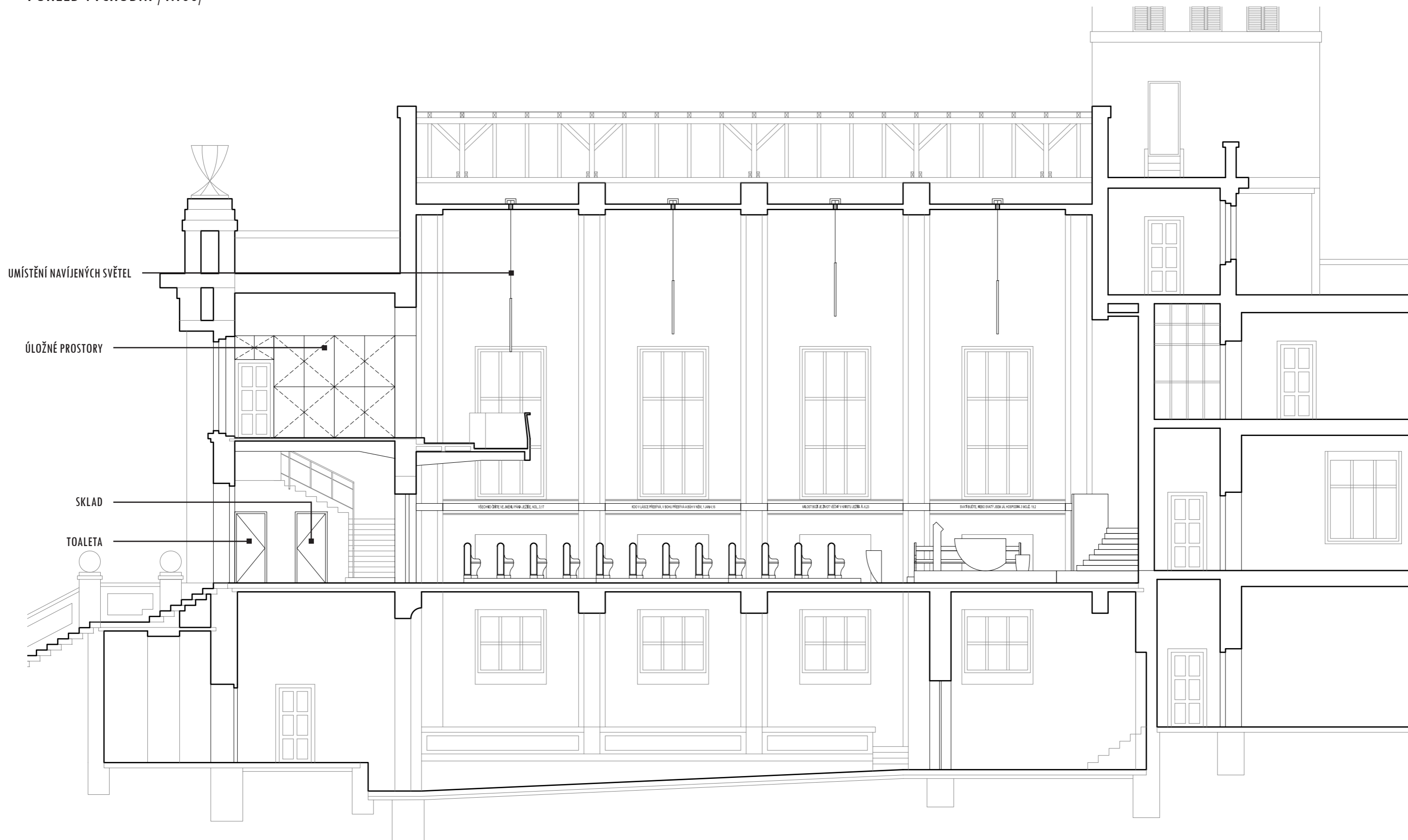


PŮDORYS 1 NP /1:100/

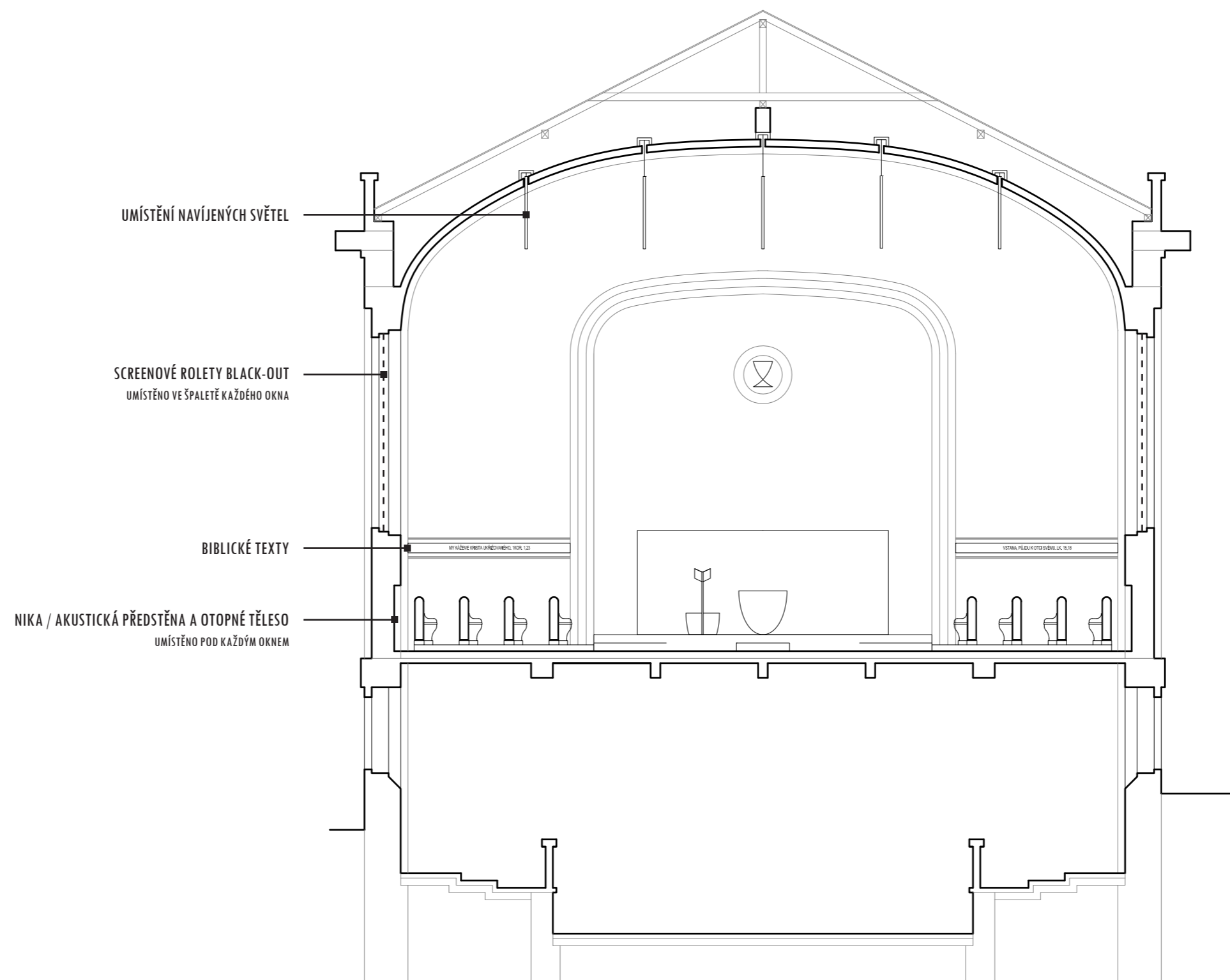




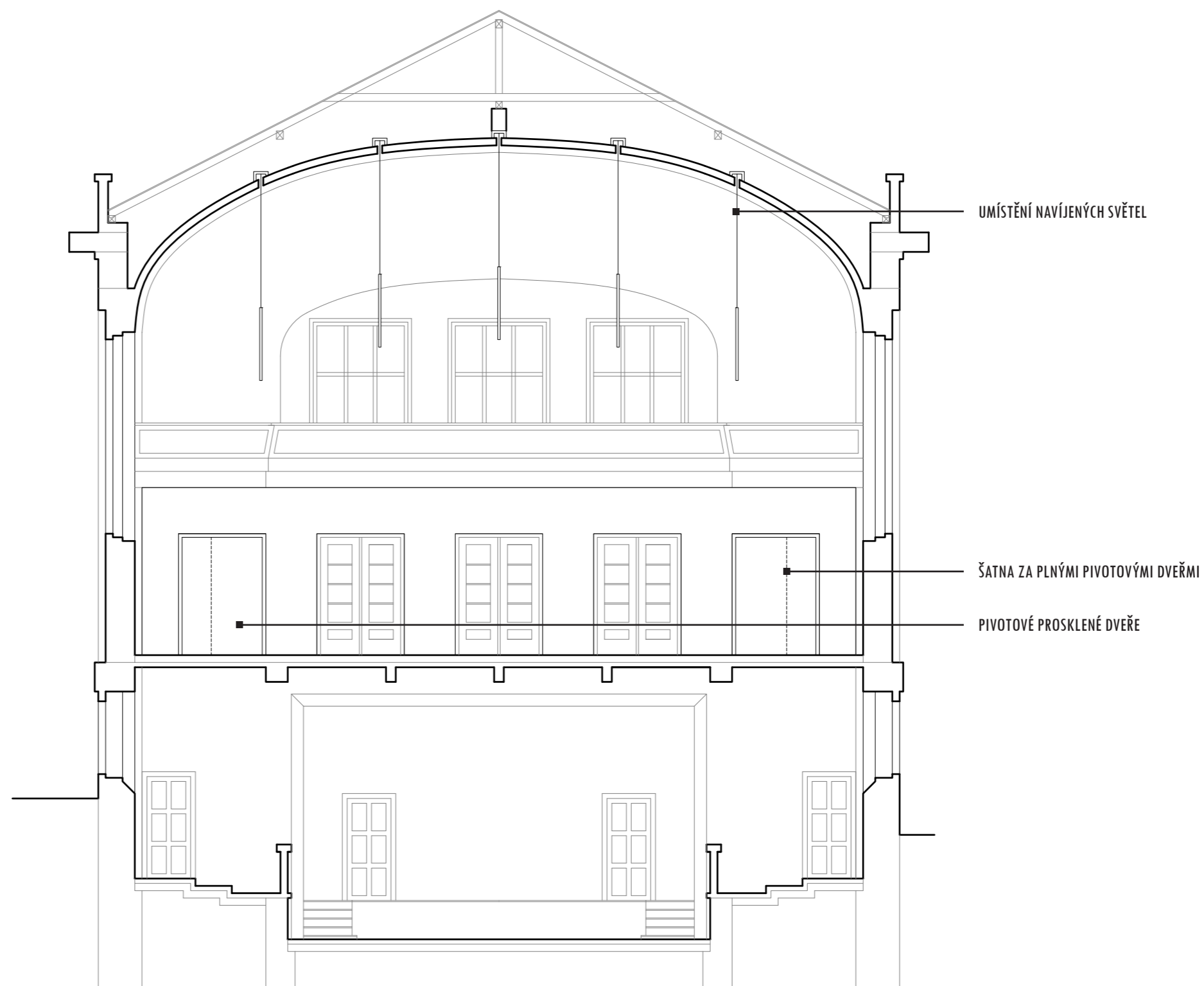
POHLED VÝCHODNÍ /1:100/



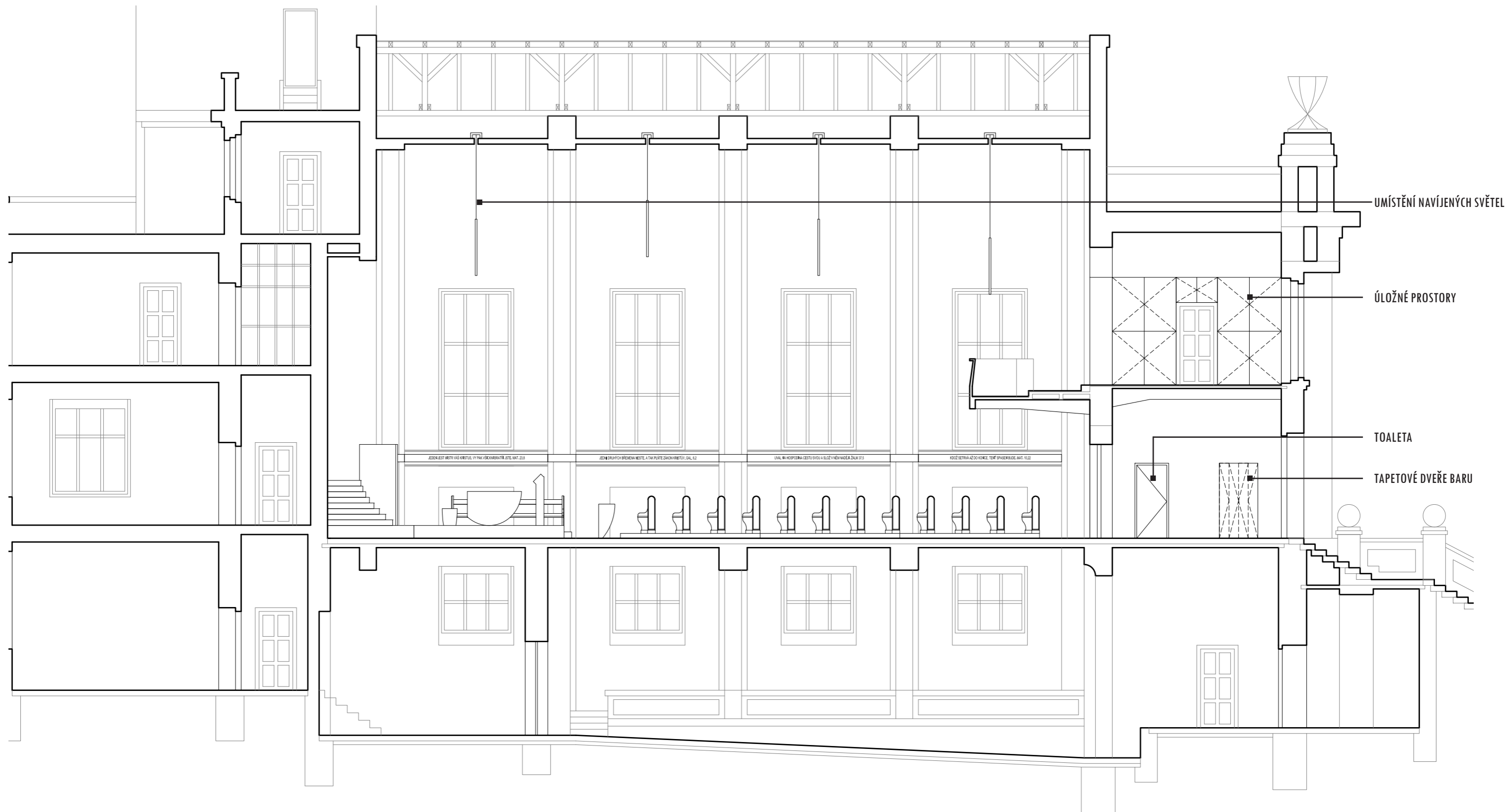
POHLED JIŽNÍ /1:100/



POHLED SEVERNÍ /1:100/

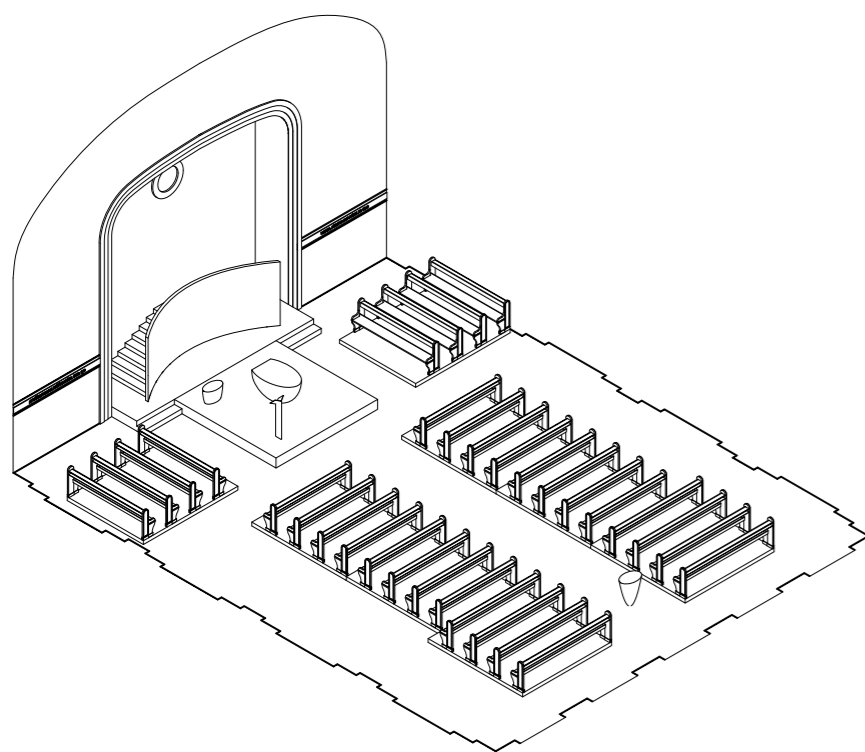


POHLED ZAPADNÍ /1:100/

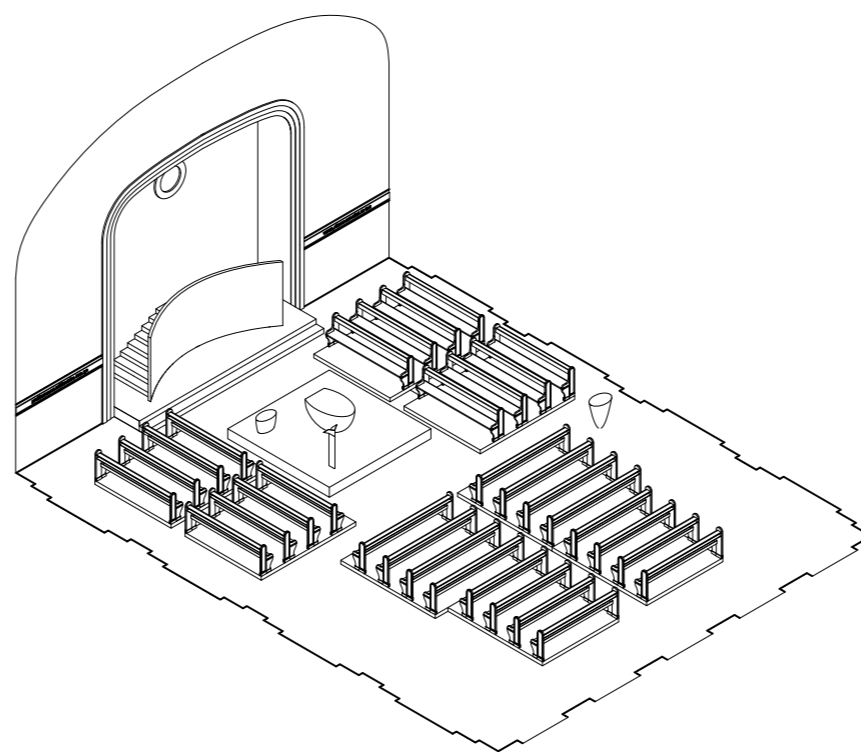


VARIANTY USPOŘÁDÁNÍ LAVIC /1:200/

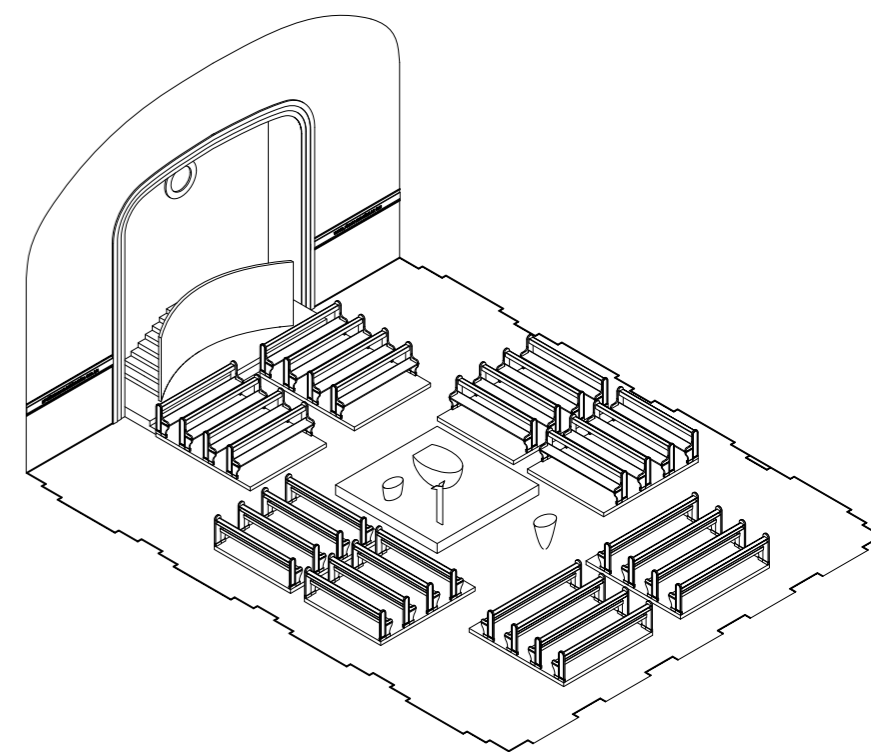
I. USPOŘÁDÁNÍ LAVIC ZE TŘÍ STRAN A



II. USPOŘÁDÁNÍ LAVIC ZE TŘÍ STRAN B

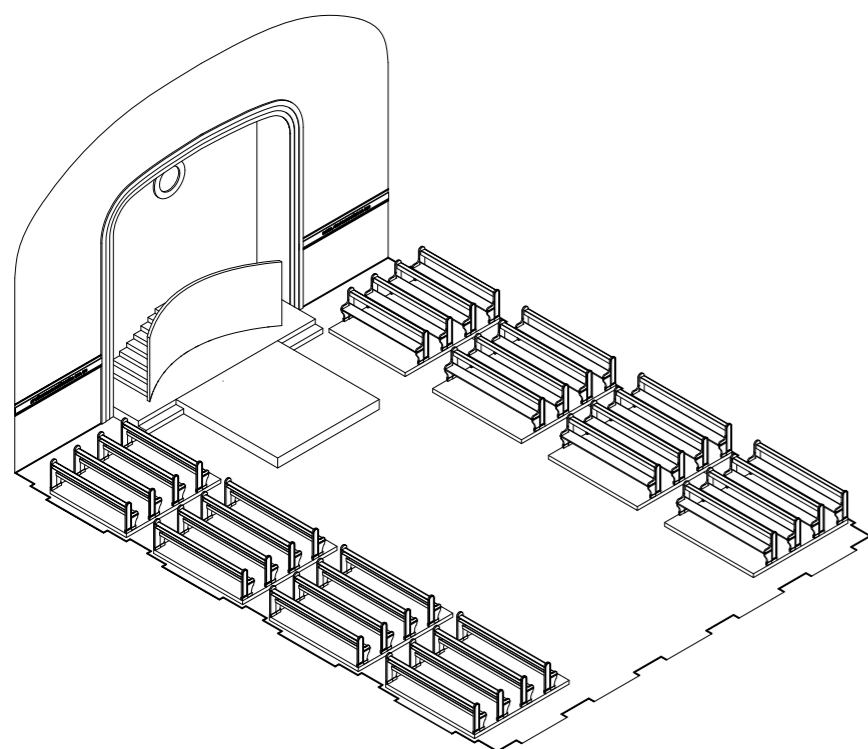


III. USPOŘÁDÁNÍ LAVIC, KDE STŮL PÁNĚ JE UPROSTŘED

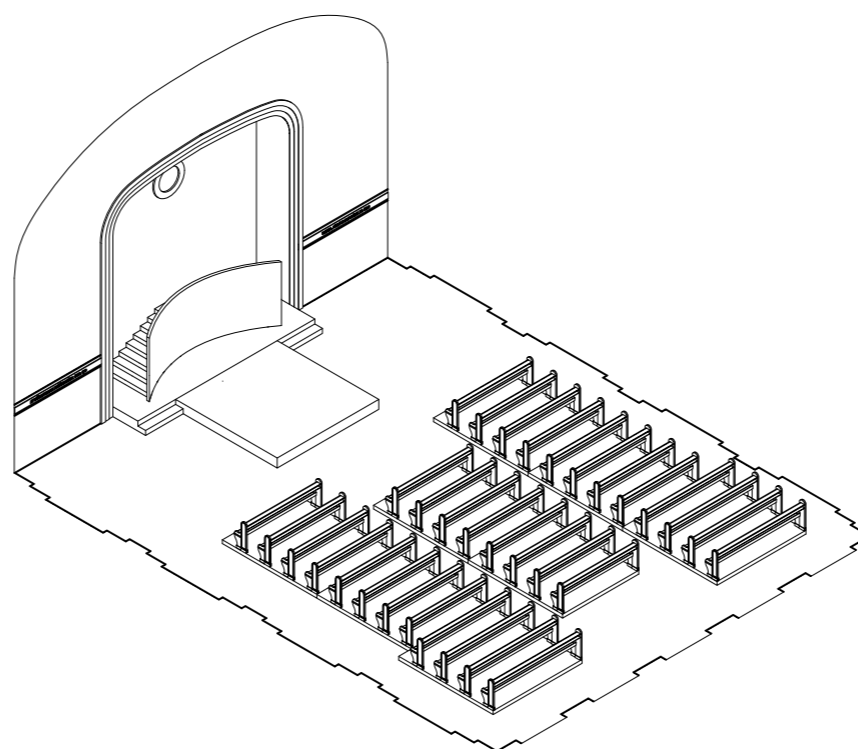


VARIANTY USPOŘÁDÁNÍ LAVIC /1:200/

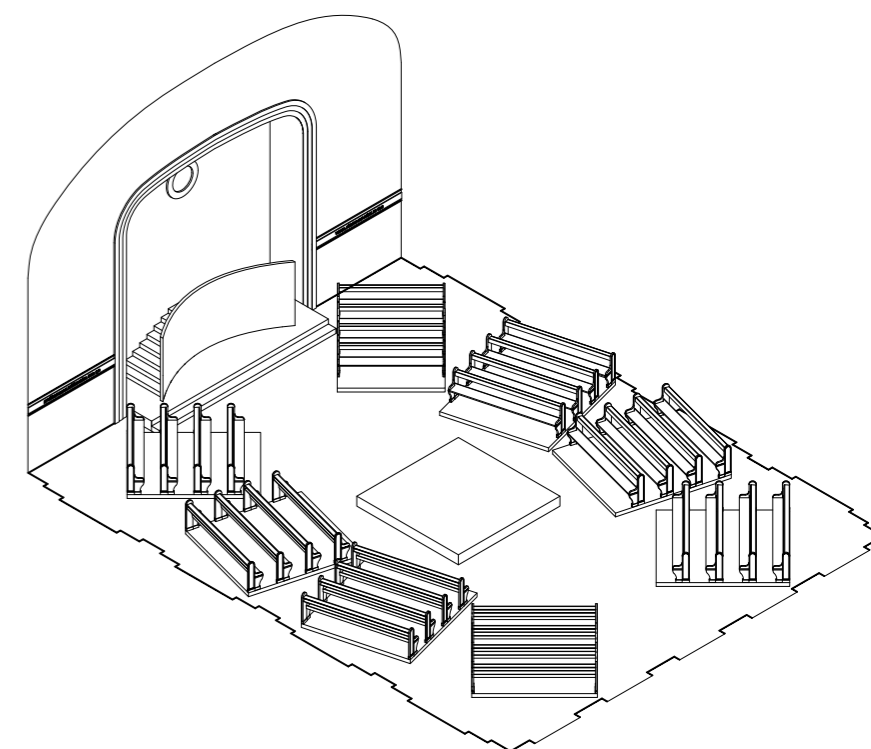
IV. USPOŘÁDÁNÍ LAVIC PO OBVODU



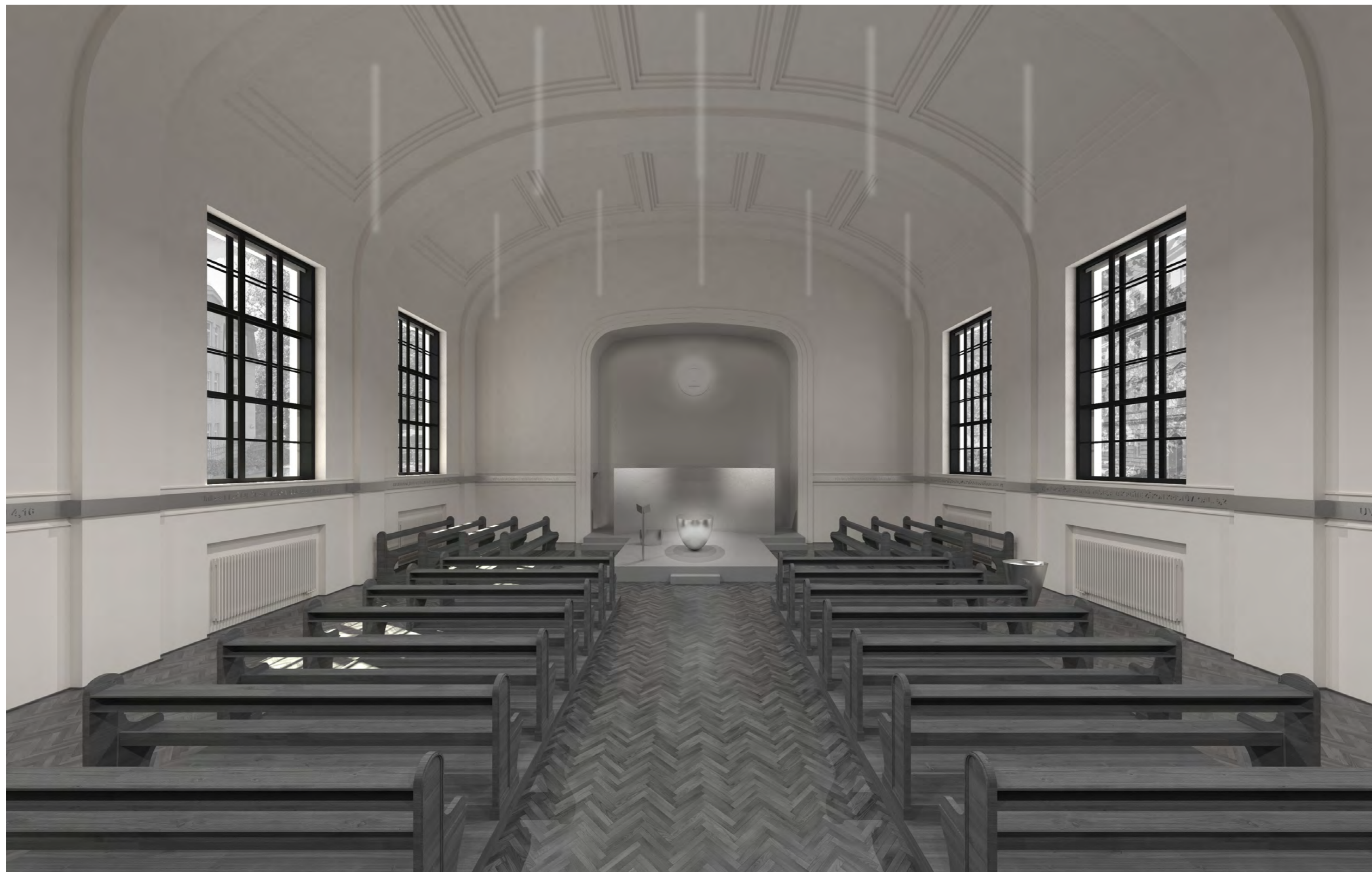
V. USPOŘÁDÁNÍ LAVIC VE TŘECH ŘADÁCH



VI. USPOŘÁDÁNÍ LAVIC DO KRUHU



VIZUALIZACE





FÁZE REKONSTRUKCE V PROSTORU KAZATELNY



I. FÁZE NOVÉ UMÍSTĚNÍ STOLU PÁNĚ, PŮVODNÍ KAZATELNA



II. FÁZE NOVÉ UMÍSTĚNÍ STOLU PÁNĚ, NOVÁ KAZATELNA